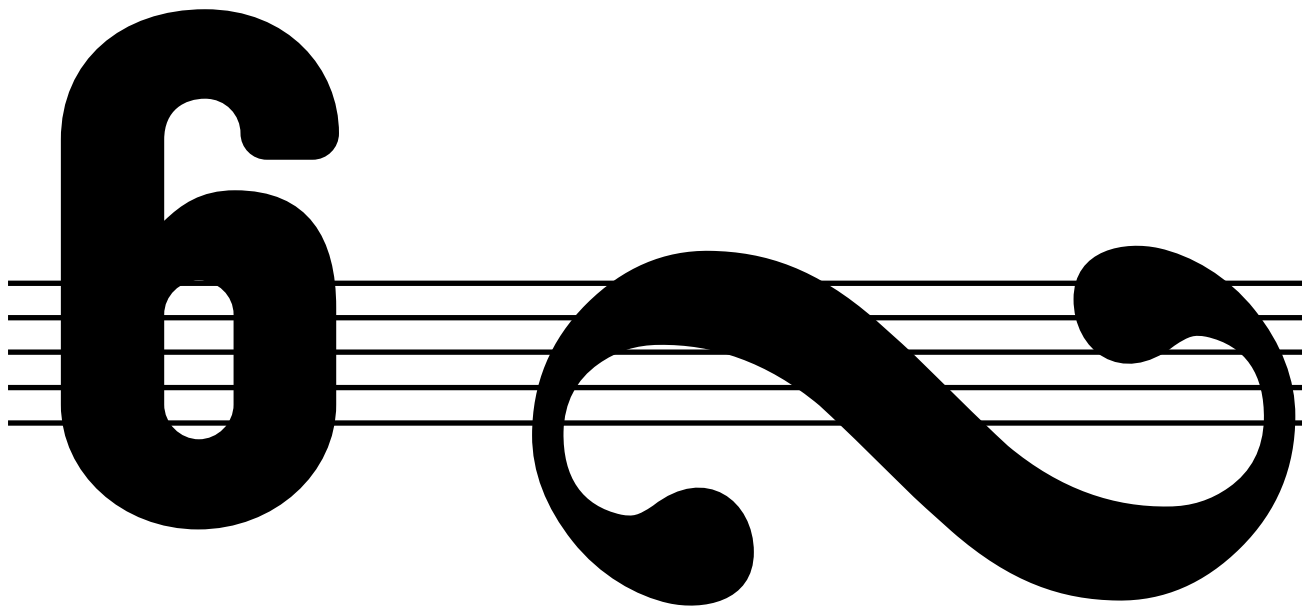


Tonschiene



1. Teil

Dienstag, 12. Mai 2026
19:00 Uhr, Neuer Singsaal

Tonschiene 6/1

Melody Bober *1955	Concertino in Dance Styles – Festive Dance – Shadow Waltz – Celtic Jig	Lena Njine G1a Klavier Antje Maria Traub Klavier
Carl Stamitz 1745–1801	Aus: Duetto Op. 27/2 – 1. Andante	Annegret Oepke G3c Violine Ardina Nehring Violine
Wolfgang Amadeus Mozart / Edvard Grieg 1756–1791 / 1843–1907	Aus: Sonate G-Dur KV 189h/283 – Allegro	Jimmy Leutwyler G3n Klavier Antje Maria Traub Klavier
Johann Sebastian Bach 1685–1750	Aus: Solosuite Nr. 1 G-Dur BWV 1007 – Prélude	Jovana Novaković G4f Viola
Dmitri Schostakowitsch 1906–1975	Präludium Nr. 1 (Moderato)	Sunanda Mouton G1f Violine Dhriti Muralikrishnan G1e Violine Tim Föhner G2e Klavier
Christopher Norton *1953	Without a Care	Benjamin Hatt G2a Klavier
Eugénie Rocherolle 1936–2025	Laid Back Boogie	Benjamin Hatt G2a Klavier
Hannah Stadler *2006	Sunset	Hannah Stadler G4l Violine
Vittorio Monti 1868–1922	Csárdás	Hannah Stadler G4l Violine Masako Ohashi-Ishikawa Klavier
Eugénie Rocherolle 1936–2025	Le Salon de Musique	Jaël Gamper G3d Klavier
Max Bruch 1838–1920	Aus: Violinkonzert Nr. 1 g-Moll – 1. Vorspiel (Allegro moderato)	Luna Uglietti G1a Violine Masako Ohashi-Ishikawa Klavier